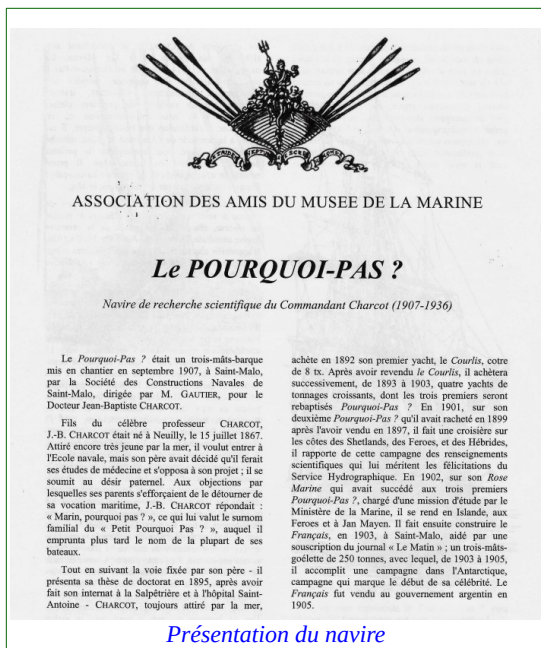
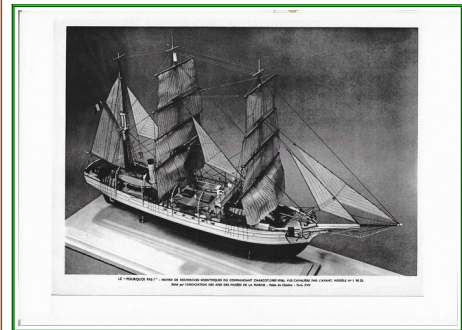
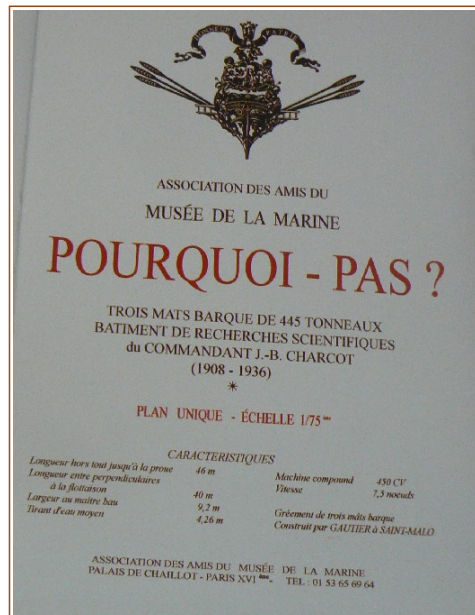
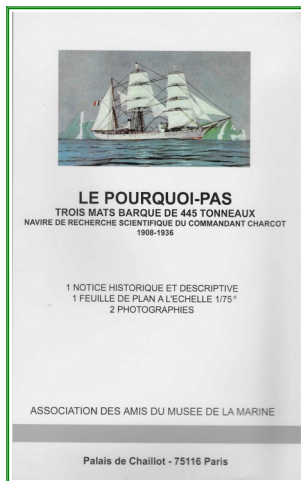
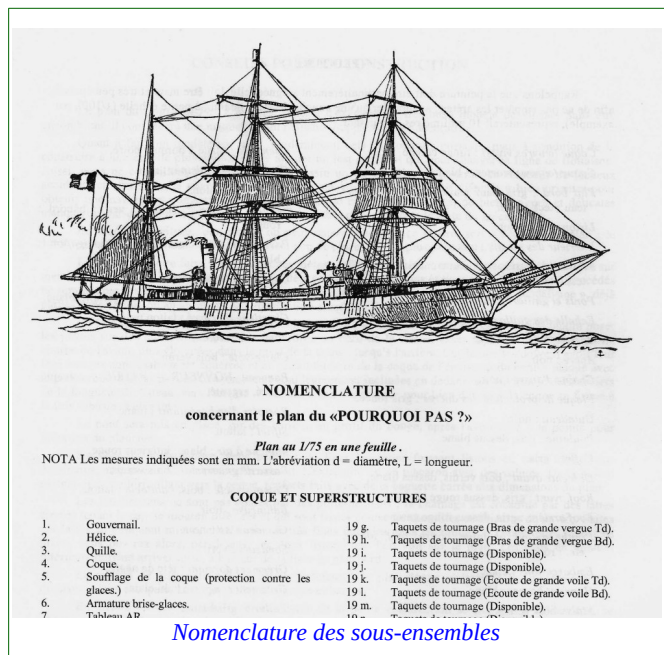


## Monographie et plans

### Monographie de l'A.A.M.M.



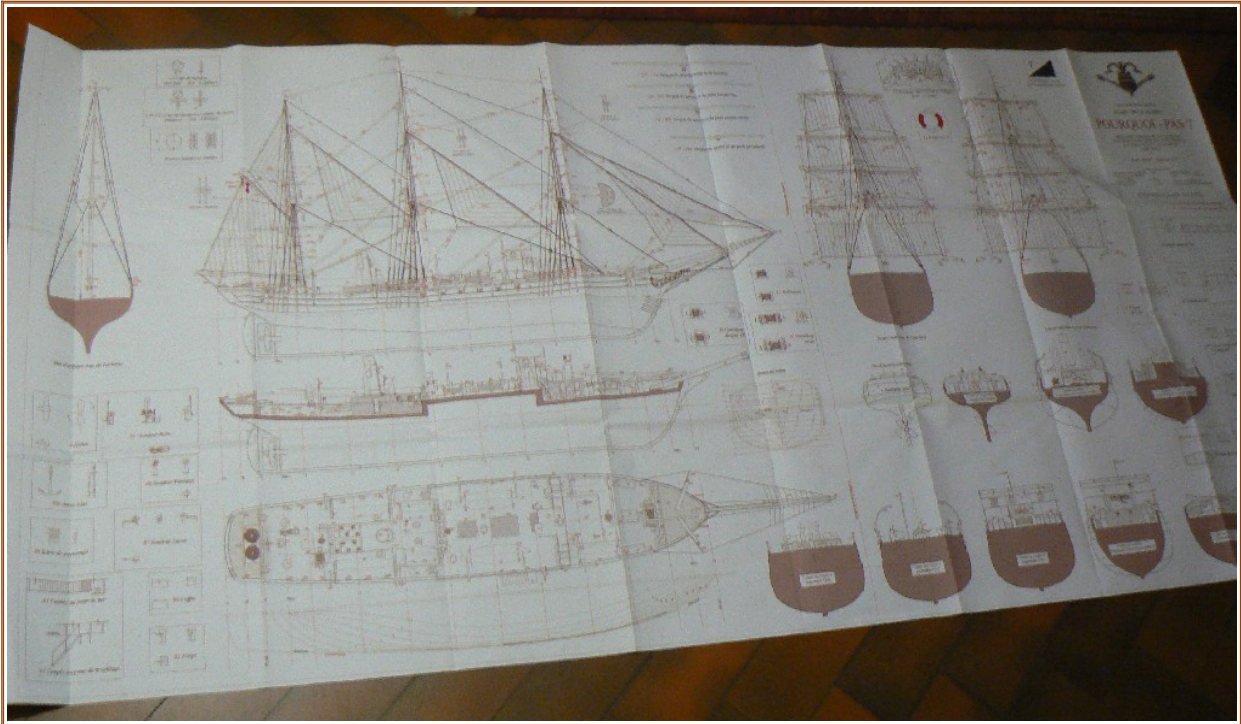
### Présentation du navire



### Nomenclature des sous-ensembles

## La monographie

## Plans de l'A.A.M.M.



## Choix de construction

Après [Persée](#), ma goélette radiocommandée, j'ai souhaité revenir à des dimensions plus modestes et à un modèle de type « vitrine ». L'échelle au 1/75<sup>ème</sup> du plan A.A.M.M. du Pourquoi-Pas conduit à une longueur de coque de 61 cm qui me convient, donc pas de changement d'échelle à prévoir cette fois..

Concernant la construction de la coque, j'ai choisi comme pour mes autres maquettes, l'assemblage virures sur couples, donc une coque creuse, plus authentique qu'avec la technique par tranches pleines collées.

Cette maquette respectera aussi fidèlement que possible les préconisations de la monographie : les plans de coque, de super-structure, de voilure, les couleurs, ...

## Continuer vers

[La coque](#)

*ou*

*Retour à*

[Intro du Chantier](#)

*ou*

[Intro du cahier](#)

*ou*

[Accueil du site](#)

*Le Pourquoi-Pas Un trois mâts barque d'exploration polaire*

*Le chantier du Pourquoi-Pas - Monographie et Plans pp-76 p.3/3*